

Talousarvio 2015



Kunnanjohtaja Tuomas Lohi

KEMPELE -SOPIMUS PÄHKINÄNKUORESSA

VISIO

Yhteisöllinen Kempele – elinvoimainen kasvukunta

ARVOT

Luovuus

Turvallisuus

Kuntalähtöisyys

Yhteisöllisyys

Strategiset päämäärät 2017

Kriittiset menestystekijät

Hyvät yritystoiminnan edellytykset ja aktivoiva ympäristö

- Hallittu ja riittävä väestönkasvu
- Edellytykset vahvalle yritystoiminnalle
- Kunnan vetovoimaisuuden lisääminen
- Turvallinen ja aktivoiva ympäristö

Vahva talous ja hyvinvoiva henkilöstö

- Kunnan talous on vahva
- Kempeleen kunta on arvostettu ja vetovoimainen työnantaja

Yhteisöllisyys ja aktiivinen osallisuus

- Joustava päätöksenteko ja yhteen hiileen puhaltaminen
- Aktiivisen osallisuuden ja yhteisöllisyyden vahvistaminen

Kuntalaisten hyvinvointi ja laadukkaat palvelut

- Palvelurakenteiden ja tuotantotapojen uudistaminen
- Ikäihmisten palveluiden rakenteen ja sisällön uudistaminen
- Palvelut järjestetään asiakaskeskeisesti ja laadukkaasti
- Hyvinvointi- ja terveyserojen kaventaminen
- Palveluiden tehostaminen teknologisilla ja sähköisillä menetelmillä

Yleiset talousnäkymät

- Talousnäkymät epävarmat ja alavireiset

- Finanssikriisi helpottaa, konfliktit vaikeuttavat kasvunäkymiä
- Euroalueen taantuma helpottamassa

- **VM:n ennuste on, että BKT ei kasva 2015, mutta talous kääntyy hitaaseen nousuun. Valtiontalous pysyy alijäämäisenä.**

- **Kuntataloutta kiristävät edelleen valtiontalouden sopeutustoimet, verotulojen hidas kasvu ja kuntien uudet lakisääteiset tehtävät.**

- **Kuntien verotulojen arvioidaan kasvavan 1,7 %. Käyttötalouden valtionosuudet vähenevät 4,5 %. Kuntien talous pysyy alijäämäisenä.**

- **98 kuntaa nostaa veroäyriä vuodelle 2015 (2014: 156). Keskimääräinen kunnallisveroprosentti vuonna 2014 oli 19,74 %.**

- **Työttömien määrä kasvaa, työttömyysaste nousee 8,6 %:iin.**



KEMPELE

KUNTATALOUDEN TASAPAINOTUS

hallituksen kahden miljardin euron paketti

- **Ensimmäinen miljardi**

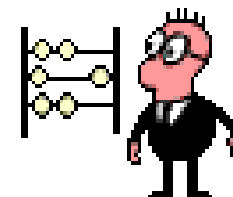
- **Tavoite: Kuntien tehtävien ja velvoitteiden purkaminen**
 - *Laitoshoidon vähentäminen, joukkoliikenteen tehostaminen, toisen asteen koulutuksen järjestäjäverkon ja rahoituksen uudistaminen, päivystysjärjestelmän uudistaminen, potilastietojen paperiarkistoinnin lopettaminen, kuntien rakennusvalvonnan keskittäminen...*
- **Käytäntö: Valtio on myös ensi vuodelle lisännyt kuntien tehtäviä**

- **Toinen miljardi**

- **Kuntien toiminnan tehostaminen ja verojen korotukset**
- **HUOM! Jos kahden miljardin euron tasapainotus siirrettäisiin suoraan kuntaveroihin, se tarkoittaisi keskimäärin 2,5 prosenttiyksikön verojen korotusta.**




KEMPELE



Valtio leikkaa valtionosuuksia

Vaikutus Kempeleen kunnan peruspalvelujen
valtionosuuteen



	Kempele	€/as
2012	-1,9 milj. €	-118
2013	-2,3 milj. €	-141
2014	-3,4 milj. €	-206
2015	-4,1 milj. €	-241
2016	-4,2 milj. €	-248
2017	-4,5 milj. €	-259

- Vuosi 2015 vrt. vuosi 2014: lisäleikkaus -0,7 milj. €
- **Kempeleen valtionosuuksien taso alenee 1,7 vero% 2012-2015**



KEMPELE



Rakenteellisia uudistuksia

- **Uusi kuntalaki**
 - Voimaan 1.1.2015 (?)
- **Uusi valtionosuuslaki**
 - Voimaan 1.1.2015
 - Kempeleen valtionosuuspohja vahvistuu 88 €/asukas (siirtymäaikana)
- **Uusi kuntarakennelaki**
 - Voimaan 1.7.2013
 - Mahdolliset kuntajaon muutokset voimaan 2015-2017
 - Kempele mukana kuntaliitosselvityksessä yhdessä Iin, Oulun, Muhoksen, Tyrnävän, Limingan, Lumijoen ja Hailuodon kanssa
 - Selvitysmiesten esitys 12.12.2014, valtuustokäsittely 2/2015.
- **Uusi sosiaali- ja terveydenhuollon järjestämislaki**
 - Voimaan keväällä 2015, järjestämisalue 1.1.2016, tuotantoalueet 1.1.2017
 - Jos tulee nykymuodossaan voimaan, Kempeleellä ei ole jatkossa oikeutta/vastuuta järjestää sosiaali- ja terveydenhuollon palveluita



KEMPELE

Kustannustenjako sote -uudistuksessa

33 § Sosiaali- ja terveysalueen rahoitus

Kunnat osallistuvat sosiaali- ja terveysalueen kustannusten rahoitukseen sosiaali- ja terveysalueen talousarviossa vuosittain määriteltävällä maksulla. Sosiaali- ja terveysalueen vuotuisten kustannusten tulee perustua sen lakisääteisten tehtävien sekä alueen sosiaali- ja terveystalouden tuottamisvastuussa olevien kuntayhtymien lakisääteisten ja järjestämispäätöksen mukaisten sosiaali- ja terveystalouden toteuttamisesta aiheutuviin tarpeellisiin kustannuksiin.

Kunnan maksuosuus perustuu kunnan asukasmäärään, jota on painotettu kuntien peruspalvelujen valtionosuuksien perusteena olevien laskennallisten kustannusten määrittämisessä käytettävien ikäluokkien perushintojen ja sairastavuuskertoimen mukaisesti, siten kuin niistä säädetään kunnan peruspalvelujen valtionosuudesta annetun lain (1704/2009) 6 ja 7 §:ssä. Kunnan maksuosuuden laskennassa 20 prosenttia määräytyy asukasmäärän perusteella ja 80 prosenttia ikärakenteen ja sairastavuuden perusteella.

Lisäksi kunnat rahoittavat 12 §:n 2 momentin 11 kohdassa tarkoitetun investointisuunnitelman mukaisten investointien aiheuttamat kustannukset.

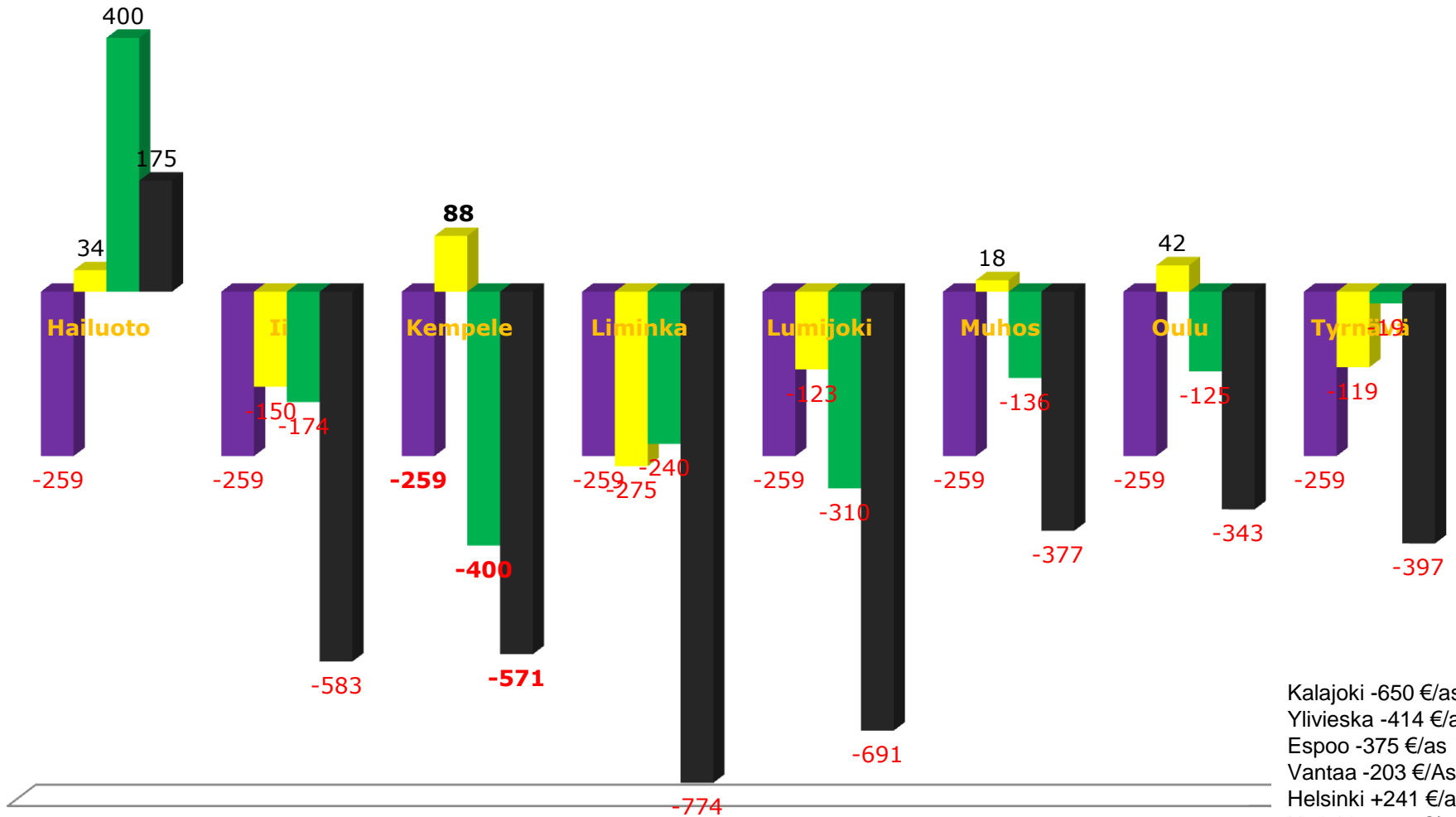
Rahoitus jakotetaan järjestämispäätöksen mukaiselle ajalle ja kuntien rahoitusosuudet määräytyvät järjestämispäätöksessä määriteltävien laskennallisten tekijöiden mukaisesti.



KEMPELE

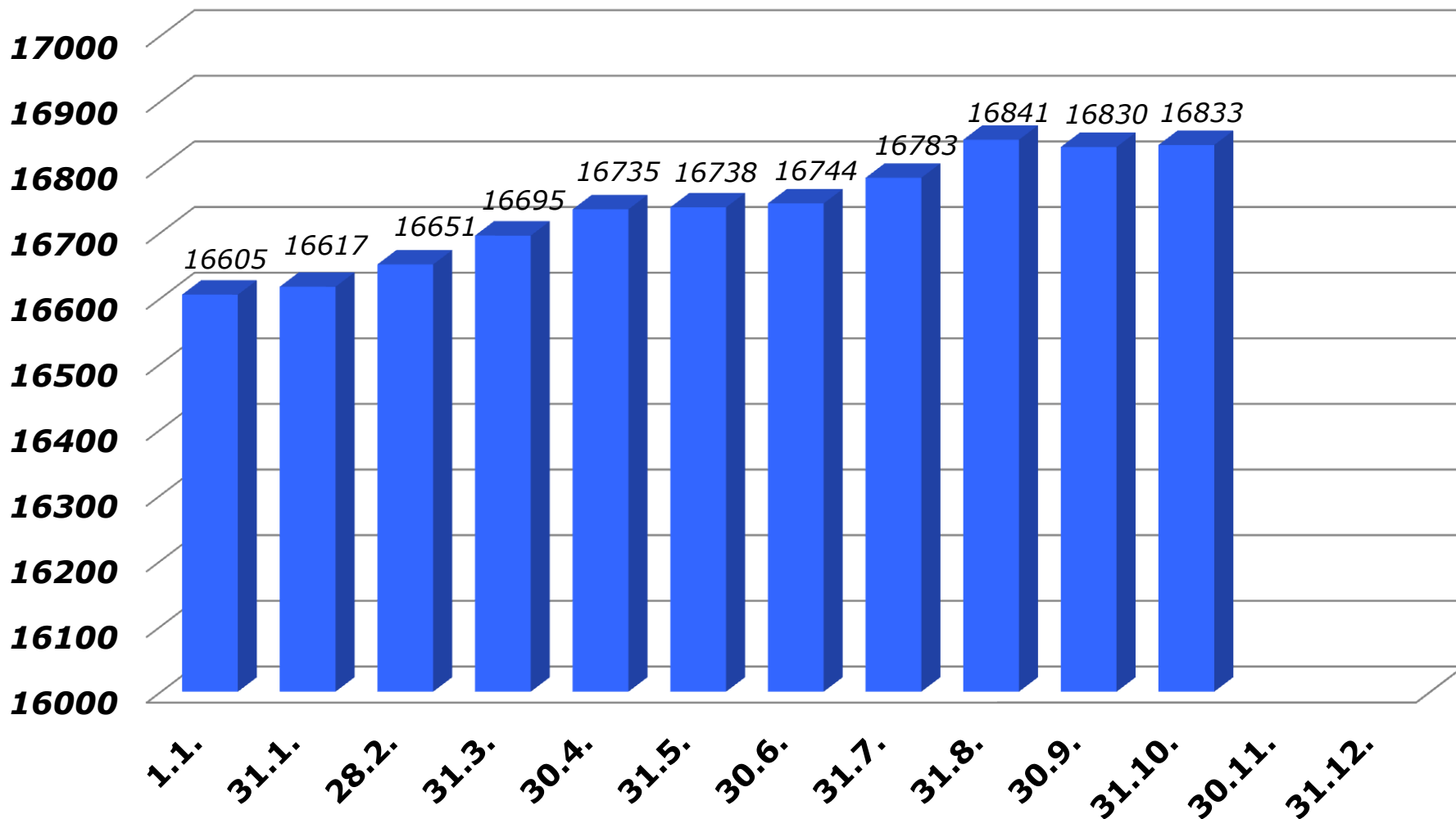
Rakenneuudistusten talousvaikutuksia

■ Vos-leikkaus
 ■ Vos -uudistus
 ■ Sote -uudistus
 ■ Yhteensä



Kalajoki -650 €/as
 Ylivieska -414 €/as
 Espoo -375 €/as
 Vantaa -203 €/As
 Helsinki +241 €/as
 Utsjoki + 453 €/as
 Inari +213 €/as
 Reisjärvi +269 €/as
 Enontekiö +189 €/as
 Salla + 305 €/as

Kempeleen väkiluvun kehitys 2014



Kempele on väestöltään Suomen 70:ksi suurin kunta.

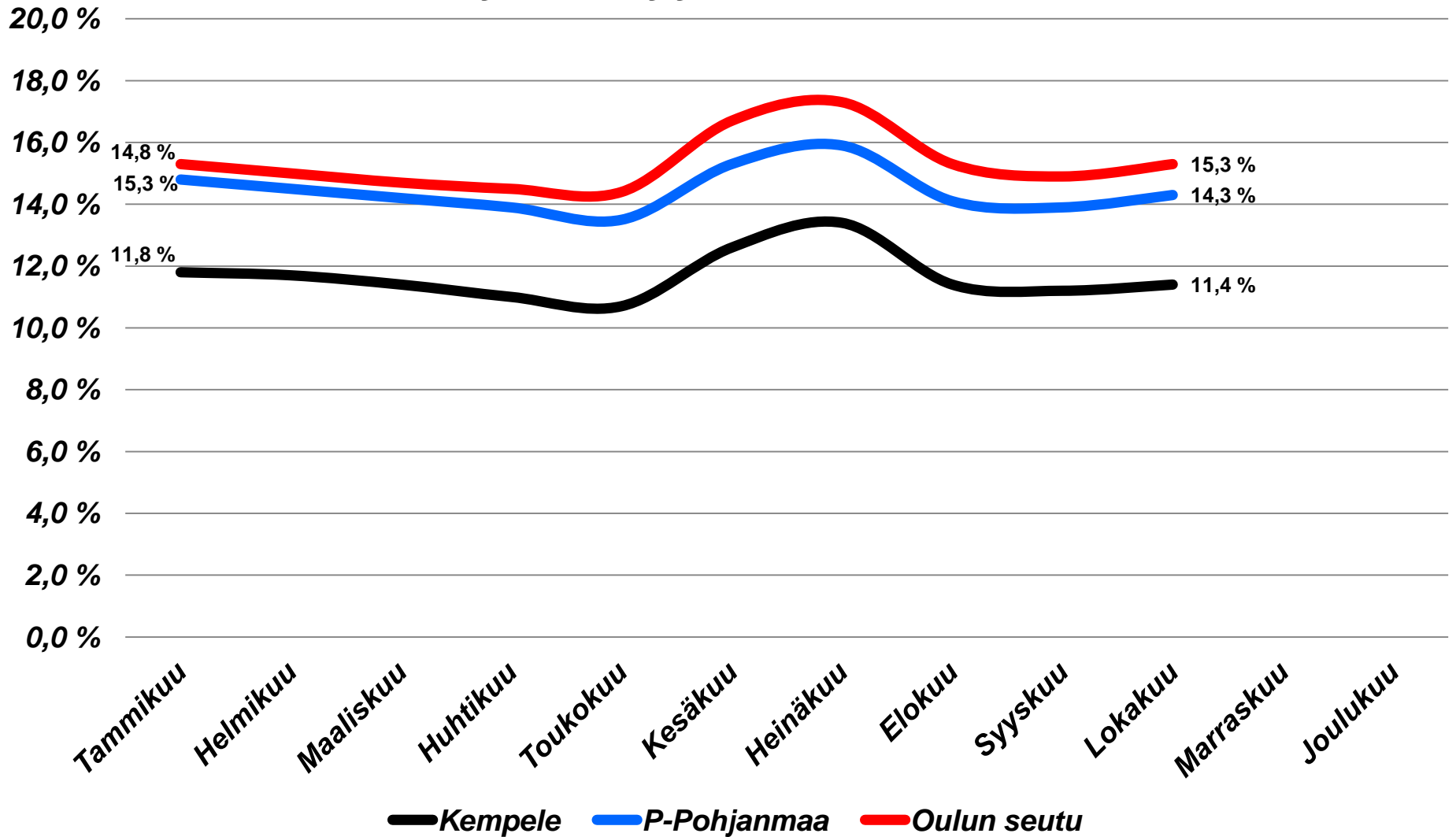
Väestökehitys 2014 / Oulu ja ympäristökunnat

	30.10.2014	1.1.2014	Kasvu	Kasvu %
Hailuoto	993	1000	-7	-0,70 %
li	9675	9610	65	0,68 %
Kempele	16833	16605	228	1,37 %
Liminka	9722	9577	145	1,51 %
Lumijoki	2074	2086	-12	-0,58 %
Muhos	8968	8997	-29	-0,32 %
Oulu	196077	193784	2293	1,18 %
Tyrnävä	6715	6643	72	1,08 %
Utajärvi	2907	2944	-37	-1,26 %

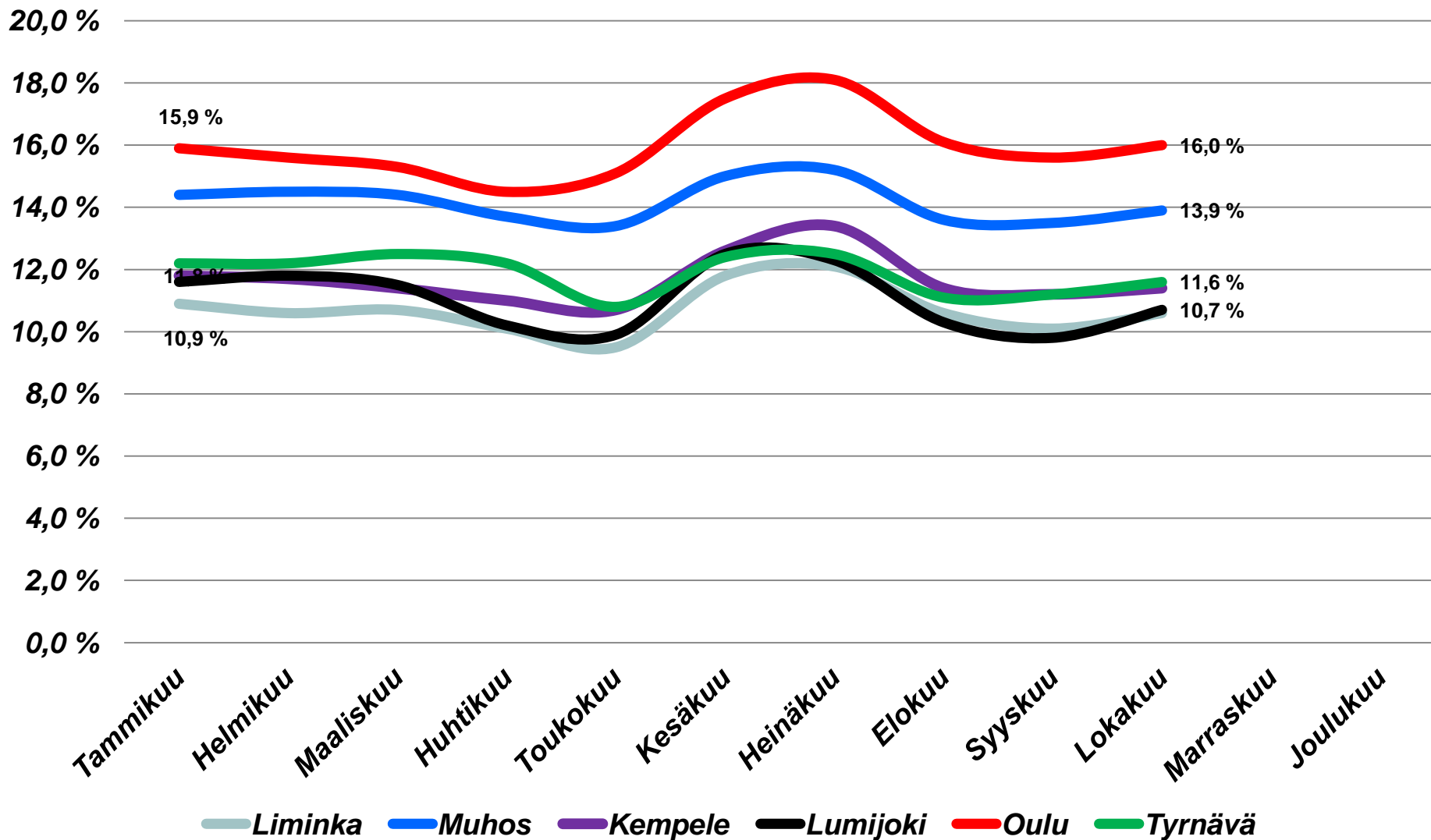


KEMPELE

Työttömyysaste 2014

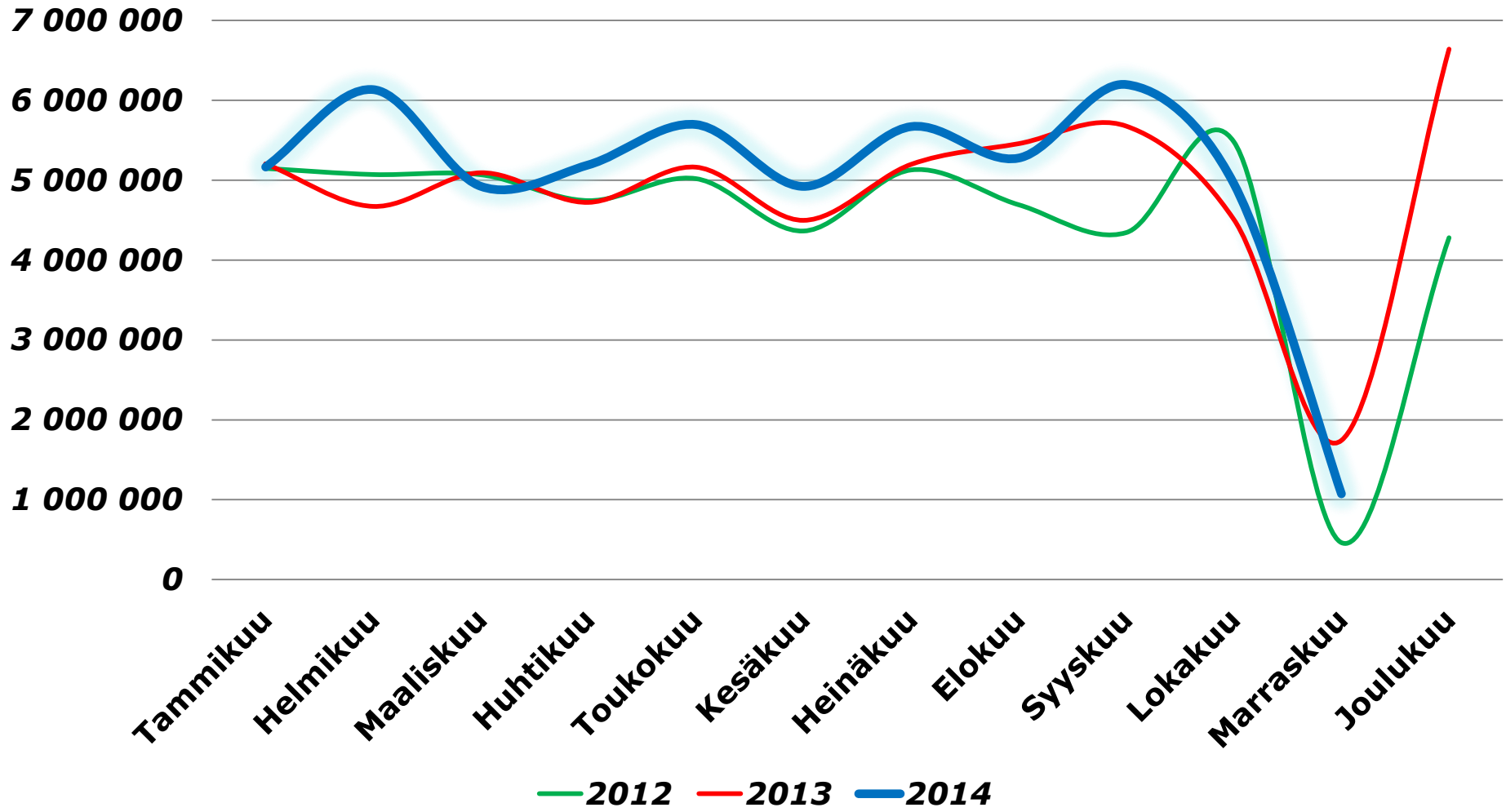


Työttömyysasteen kehitys 2014 / ympäristökunnat



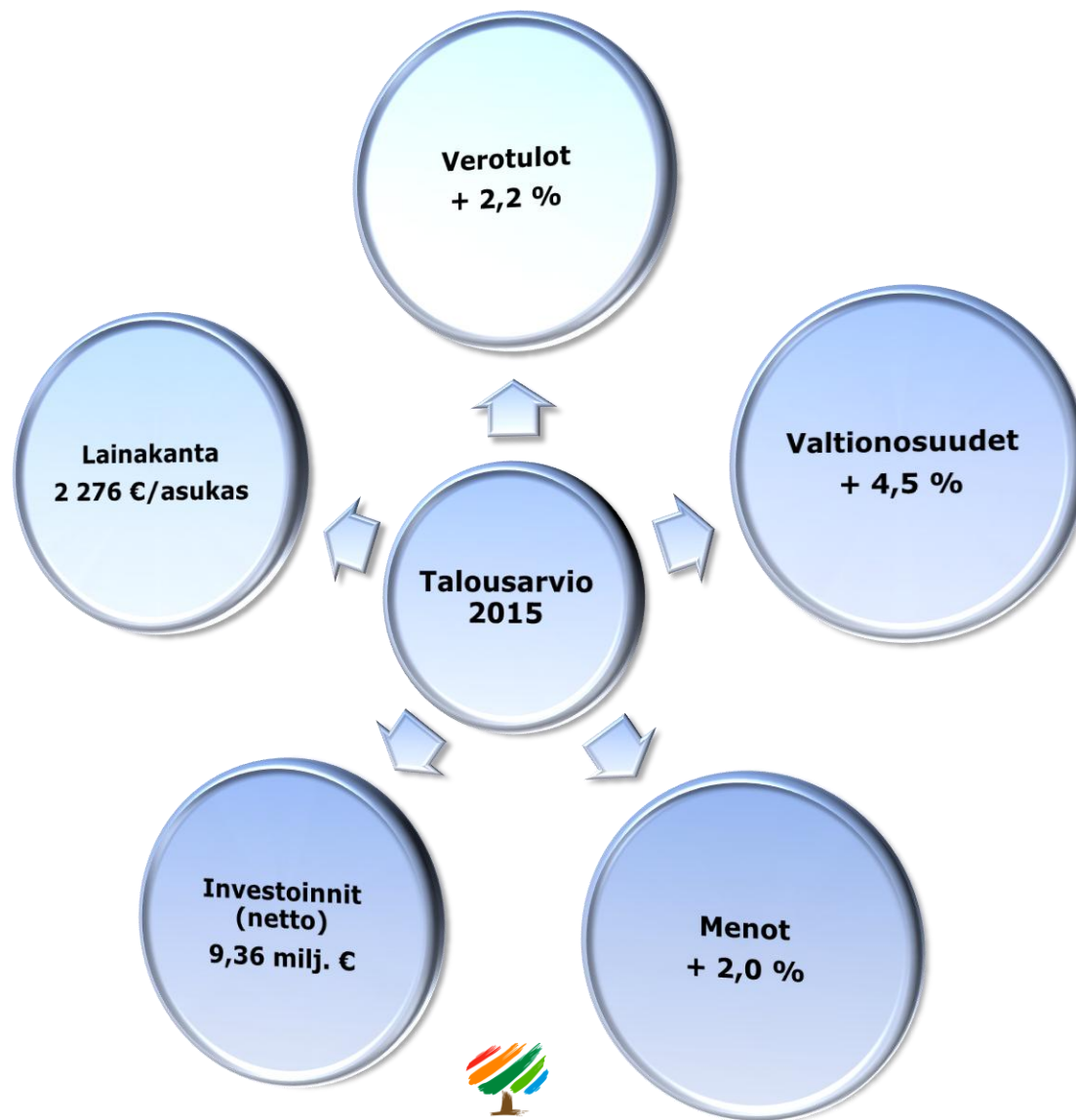
KEMPELE

Kempeleen verokertymät yhteensä 2012-



KEMPELE

Keskeiset tunnusluvut talousarviossa 2015



KEMPELE

Talouden suurimmat paineet 2015

- **Väestökasvu, muuttoliike, sosiaaliset ongelmat (taantuma), kehittyvä lainsäädäntö → palvelukysynnän kasvu peruspalveluissa**
 - ***Terveys- ja toimintakyky***
 - *Erikoissairaanhoidon, peruspalvelujen vahventaminen*
 - ***Sosiaalinen turvallisuus:***
 - *Vammaispalvelut, työttömyysturvan rahoitusvastuun muutos*
 - ***Lapset ja nuoret:***
 - *Palveluseteli, oppilasmäärän kasvu*
 - ***Ympäristön toimivuus:***
 - *Joukkoliikenneuudistus*
- **Raskas investointiohjelma**
 - *Terveyskeskuksen/sairaalan peruskorjaus ja laajennus*
 - *Kunnallistekniikka*
 - *Kirkonkylän yläkoulun liikuntasali*
- **Tulovirran ehtyminen**
 - *Epäedulliset valtionosuusmuutokset ja rajut leikkaukset*
 - *Epävakaa talousnäkyminen → tontti- ja maanmyynnin hidastuminen*




KEMPELE


Miten vastaamme menopaineisiin?




1. Tulopohjaa vahvistetaan

-  - *Elinvoimaa, työllisyyttä ja tonttimyyntiä tukevat toimenpiteet*
- *Konserniohjaus (erit. vuokrayhtiön tervehdyttäminen)*

2. Menokehitystä hillitään

- *Esimiesten ja henkilöstön taloustietoisuuden vahvistaminen*
- *Taloussuunnittelu- ja seuranta prosesseittain (ostopalvelut - oma toiminta, projektit, toteumaseuranta, controller -työ)*
-  - *Henkilöstösuunnittelu prosesseittain (organisaatio-rakenteet, uudet virat/toimet, eläköitymiset, sijaiset, palkattomat vapaat)*
- *Prosessikuvaukset sekä sopeuttamisohjelma ja -toimenpiteet prosesseittain*
- *Henkilöstön aktivoiminen kehitystyöhön*
- *Esimiestyön vahvistaminen ja johtamisjärjestelmän selkiyttäminen ja tehostaminen (koulutus, organisaatorakenteet, nimikkeet)*

3. Investointeja priorisoidaan

-  - *Hankkeiden priorisointi*
- *Tilaohjelman jatkuva päivittäminen (tilat, käyttöasteet, muutosmahdollisuudet, käytön tehostaminen, uusien seinien rakentamisen välttäminen, käyttökustannusten alentaminen, vuokratiloista luopuminen)*



KEMPELE

HYVÄ KASVAA KEMPELEESSÄ

Yhteisöllinen Kempele – Elinvoimainen kasvukunta